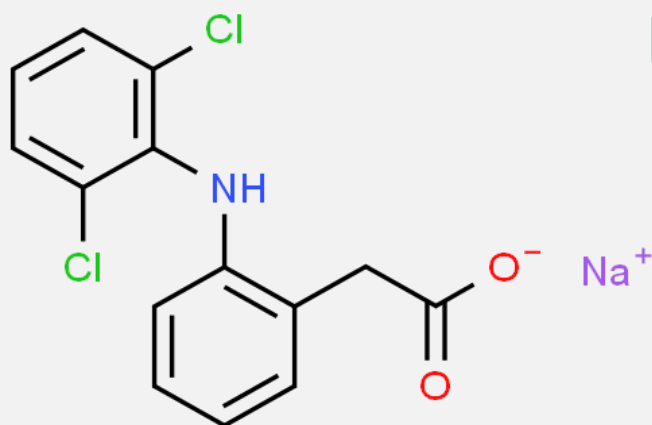




# Diclofenaco Sódico



PM: 318.130 g/mol

## Acción Terapéutica

Fármaco inhibidor de la síntesis de prostaglandinas relativamente no selectivo de la ciclooxigenasa (con una preferencia de aproximadamente 10 veces de COX-2 sobre COX-1) y miembro de la familia de los antiinflamatorios no esteroideos (AINE).



**No. CAS**

15307-79-6



**Servicios**

Asistencia Técnica y Regulatoria

FARMACÉUTICOS